



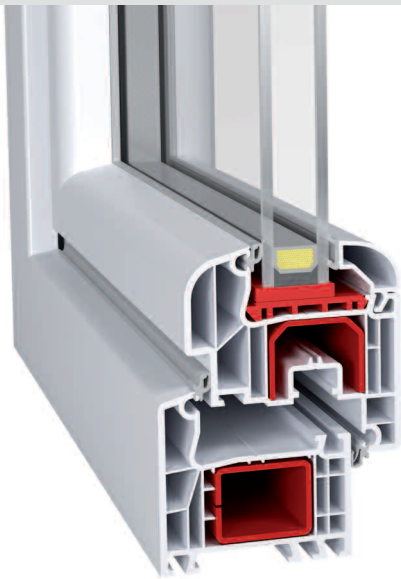
aluplast[®]
Kunststoff-Fenstersysteme

Round-line
IDEAL 4000[®]
Harmonische Formen



Round-line | Ohne Ecken und Kanten

Bei der Fassaden-Optik sind Ihrem persönlichen Geschmack und Ihrer Kreativität keine Grenzen gesetzt. Das zeitgemäße runde Design fügt sich harmonisch in das Erscheinungsbild moderner architektonischer Baustile ein. Mit Round-line setzen Sie auf innovative Fenstertechnik in schönster Form.



IDEAL 4000[®] | Ihre Vorteile im Überblick

- 70 mm Bautiefe
- Wärmedämmeigenschaften der Standardkombination U_f -Wert = 1,3 W/m²K
- Verglasungsstärke bis 41 mm
- Schalldämmung bis 45 dB (bis Schallschutzklasse IV)
- 2-fache Designvielfalt im Flügel (flächenversetzt | halbflächenversetzt)
- Round-line Profilkontur
- nicht sichtbare Entwässerung möglich
- 5-Kammer-System als Standardkombination
- umlaufendes Anschlagdichtungssystem in Rahmen und Flügel
- Verwendung entsprechender Sicherheitsbeschläge garantiert hervorragenden Einbruchschutz

